

LA 100 UB

DECENTRALIZZATO

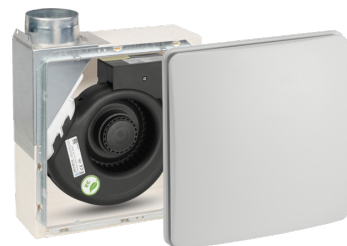
COD. PRODOTTO: 205773

Trasformate ogni stanza in un'oasi di aria pura

Quest'unità di ventilazione ha delle antenne molto sviluppate per l'aria pesante. Si tratta precisamente di un sensore, tramite il quale l'apparecchio decide quando è ora di arieggiare la stanza. Anche l'umidità e la temperatura hanno voce in capitolo sul ricambio dell'aria.

Adattare in modo flessibile il ricambio di aria

Per maggiore praticità, tutti i modelli sono dotati di un relè temporizzatore di accensione/spegnimento, e possono anche essere ampliati con un sensore di umidità, con cui l'utente stabilisce quando deve iniziare e terminare il rinnovo dell'aria. Una bella comodità quando capita di dover uscire di casa subito dopo aver fatto la doccia o aver cucinato. Al vostro rientro, troverete il grado di umidità ideale in casa.

**LA 100 A**

Cod. prodotto: 205771

**LA 100 U**

Cod. prodotto: 205772

Le caratteristiche principali

Estrattore decentralizzato per locali con o senza finestre

Impiego nei locali che necessitano di maggiore estrazione come bagno, cucina e WC

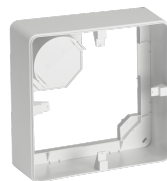
Soluzione facile da installare per interventi di risanamento energetico

Idoneità per la combinazione con le nostre unità di ventilazione decentralizzate

Ventilatore EC energeticamente efficiente per un ridotto impatto acustico a fronte dell'elevata portata d'aria

Parte del set

1



Tipo	LA 100 G-A	LA 100 G-U	LA 100 G-UB
Insieme di prodotti	LA 100 A	LA 100 U	LA 100 UB

Dati tecnici

Altezza	270 mm	280 mm	255 mm
Larghezza	270 mm	295 mm	255 mm
Profondità	136 mm	74 mm	85 mm

Parte del set

2



Tipo	LA 100 VE	LA 100 VE	LA 100 VE
Insieme di prodotti	LA 100 A	LA 100 U	LA 100 UB

Dati tecnici

Informazioni di contatto

Hai delle domande? Saremmo lieti di poterti aiutare:

Scrivi un'e-mail a

info@stiebel-eltron.it

Informazioni per l'installazione

Richiedi al tuo gestore elettrico locale o a un elettricista autorizzato di installare gli apparecchi che non sono completamente cablati, vale a dire pronti per il collegamento a spina. L'elettricista dovrebbe anche essere in grado di aiutarti ad ottenere il contratto di fornitura elettrica necessario per l'installazione degli apparecchi.