

AWG 560 H-GL

ACCESSORI

COD. PRODOTTO: 232956

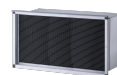
Passaggio a parete esterno termoisolato per condotta aria da pompe di calore aria-acqua installate all'interno e raccordo ovale.

Le caratteristiche principali

Le tracce di condensa sulla facciata vengono evitate grazie all'ampio gocciolatoio sul telaio

L'apposita griglia di protezione integrata impedisce l'ingresso di piccoli animali e foglie

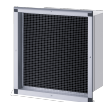
Buona protezione dalle intemperie e ridotte perdite di carico grazie alla geometria ottimizzata delle lamelle

**AWG 560 L**

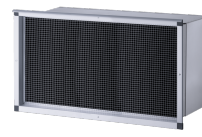
Cod. prodotto: 231041

**AWG 560 V-GL**

Cod. prodotto: 232957

**AWG 600 L**

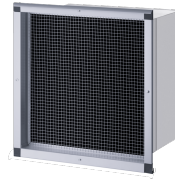
Cod. prodotto: 231044



Tipo	AWG 560 H-GL	AWG 560 L	AWG 560 V-GL
Codice art.	232956	231041	232957

Dati tecnici

Altezza	490 mm	477 mm	894 mm
Larghezza	897 mm	878 mm	483 mm
Profondità	627 mm	625 mm	627 mm
Diametro nominale	560 mm	560 mm	560 mm
Apertura di passaggio min.	830x430 mm	830x430 mm	430x830 mm
Spessore della parete	280 - 500 mm	280 - 500 mm	280 - 500 mm
Quantità aria max.	3500 m ³ /h	3500 m ³ /h	3500 m ³ /h
Colore	RAL 9006	Alluminio, anodizzato naturale	RAL 9006
Materiale	Lamiera di acciaio	Lamiera di acciaio	Lamiera di acciaio
Versione	Orizzontale con griglia antintemperie verniciata grigia	Per versione con lucernario	Verticale con griglia antintemperie verniciata grigia



Tipo	AWG 600 L
Codice art.	231044

Dati tecnici

Altezza	647 mm
Larghezza	649 mm
Profondità	525 mm
Diametro nominale	560 mm
Apertura di passaggio min.	600x600 mm
Spessore della parete	260 - 400 mm
Quantità aria max.	3500 m ³ /h
Colore	Alluminio, anodizzato naturale
Materiale	Lamiera di acciaio
Versione	Per versione con lucernario

Informazioni di contatto

Hai delle domande? Saremmo lieti di poterti aiutare:

Scrivi un'e-mail a

info@stiebel-eltron.it

Informazioni per l'installazione

Richiedi al tuo gestore elettrico locale o a un elettricista autorizzato di installare gli apparecchi che non sono completamente cablati, vale a dire pronti per il collegamento a spina. L'elettricista dovrebbe anche essere in grado di aiutarti ad ottenere il contratto di fornitura elettrica necessario per l'installazione degli apparecchi.