

WS 2 Trend

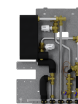
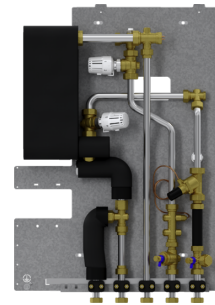
SATELLITI D'UTENZA ACQUA SANITARIA

COD. PRODOTTO: 202506

Questa sottostazione d'utenza serve alla produzione di acqua calda sanitaria secondo l'igienico principio del flusso continuo tramite scambiatori di calore a piastre.

Combina tutti i vantaggi di una produzione di acqua calda sanitaria decentralizzata con l'efficienza di un impianto di riscaldamento centralizzato. La speciale struttura del regolatore termostatico permette di evitare elevate perdite di carico all'interno della stazione.

La stazione si compone di uno scambiatore di calore a piastre saldato con rame o rivestito in acciaio inox, che all'occorrenza può essere adattato in modo semplice e sicuro al fabbisogno di acqua calda sanitaria desiderato mediante un limitatore di portata compreso nella dotazione. Il regolatore termostatico per la produzione di acqua calda sanitaria reagisce rapidamente e garantisce così una temperatura costante dell'acqua.



WS 3 Trend

Cod. prodotto: 202507

Le caratteristiche principali

Elevata igiene e sicurezza di funzionamento grazie alla produzione istantanea di acqua calda sanitaria

La ridotta perdita di carico consente un risparmio di costi nella rete di distribuzione

Ridotti costi di manutenzione grazie all'esenzione dall'obbligo di verifica previsto dalle regolamentazioni relative all'acqua sanitaria [Germania]

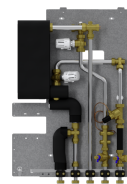
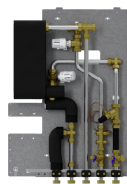
Costi di mantenimento ridotti grazie ai materiali pregiati e ai pochi componenti mobili

Semplicità di rilevazione e contabilizzazione dei consumi per singola abitazione

Tutti i componenti sono premontati per consentire un'installazione rapida

I grandi scambiatori di calore consentono un'elevata capacità di uscita di acqua calda sanitaria

Installazione con ingombro ridotto in profondità



Tipo	WS 2 Trend	WS 3 Trend
Codice art.	202506	202507

Dati tecnici

Altezza	761 mm	761 mm
Larghezza	534 mm	534 mm
Profondità	117 mm	117 mm
Peso	15,5 kg	16,5 kg
Allacciamento	3/4" M fd	3/4" M fd
Orientamento raccordi	in basso	in basso
Materiale scambiatore di calore a piastre	Acciaio inox (saldato con rame)	Acciaio inox (saldato con rame)
Limite di applicazione conduttività	<500 µS/cm	<500 µS/cm
Pressione operativa massima ammissibile	1 MPa	1 MPa
Temperatura di mandata massima consigliata in combinazione con un modulo di pompa di rete	60 °C	60 °C
Potenza lato primario	42 kW	50 kW
Portata massima lato primario	17 l/min	20 l/min
Perdita di carico massima lato primario	630 hPa	700 hPa
Potenza lato acqua sanitaria	42 kW	50 kW
Portata max lato secondario	19 l/min	22 l/min
Max. tasso di prelievamento DHW con lato primario 55/25 °C, secondario 10/48 °C	16 l/min	19 l/min
Perdita di carico lato acqua sanitaria con limitatore di portata	1.370 hPa	1.390 hPa
Perdita di carico lato acqua sanitaria senza limitatore di portata	370 hPa	390 hPa
Pressione differenziale minima alimentazione	550 hPa	600 hPa

Disponibilità su richiesta

Informazioni di contatto

Hai delle domande? Saremmo lieti di poterti aiutare:

Scrivi un'e-mail a

info@stiebel-eltron.it

Informazioni per l'installazione

Richiedi al tuo gestore elettrico locale o a un elettricista autorizzato di installare gli apparecchi che non sono completamente cablati, vale a dire pronti per il collegamento a spina. L'elettricista dovrebbe anche essere in grado di aiutarti ad ottenere il contratto di fornitura elettrica necessario per l'installazione degli apparecchi.